

**KHALILI
STONE**

Comercializadora de acabados y materiales
para tú construcción



BIENVENIDO A NUESTRO

Catálogo 2023

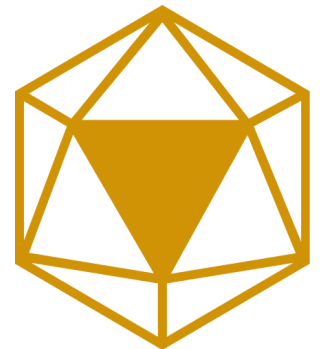
¿Quiénes somos?

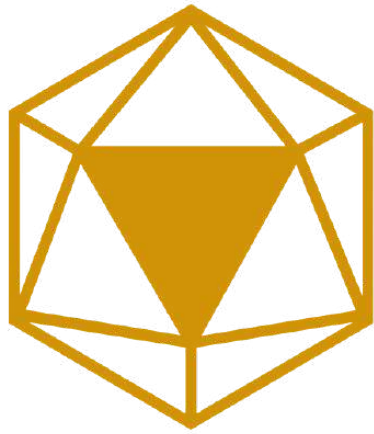
Khalili Stone en su presentación global es una comercializadora de acabados y materiales de construcción 100% mexicana. Pero en su concepto es la opción para tú obra no sólo por el amplio catálogo de línea, si no, por la habilidad y certeza que manejamos para darle forma a tus proyectos, al mejor costo con la misma o mejor calidad. Algunos de nuestros materiales de Línea son los Pétreos nacionales e importados, cerámicos, porcelanatos, duela de ingeniería, pisos pvc, material deck, material eléctrico, pintura, selladores, impermeabilizantes, materiales para mezcla y materiales estructurales.

Logramos esto gracias a nuestros 15 años de experiencia en el mercado de construcción que nos permiten darte una propuesta fiable y exacta a tus necesidades.

Misión: Ver finalizar tu proyecto con los mejores acabados, verte con una mejor utilidad y estar orgulloso de haber sido tu principal proveedor y consultor a lo largo de todo el proyecto.

Visión: Ser el principal apoyo en consultoría y comercialización de acabados en toda la República Mexicana.





**KHALILI
STONE**

GARANTÍAS DEL SERVICIO



ENTREGAS MÁS RÁPIDAS



MATERIALES DE ALTA CALIDAD



ATENCIÓN PROFESIONAL



TRANSPORTACIÓN SEGURA



SUPERVISIÓN DE PRINCIPIO A FIN



BUSCAMOS LO QUE NECESITES

NUESTROS CLIENTES



ÍNDICE

MATERIALES PETREOS

MÁRMOL	página 2
GRANITO	página 7
ÓNIX	página 12
CANTERA	página 15
RECINTO	página 18
TERRAZO	página 22
CUARZO	página 25
TRAVERTINO	página 28



MATERIALES PETREOS





MÁRMOL

MÁRMOL



Características

Mármol 100% natural

Fabricamos: Láminas, placas y baldosas

Diseño y Fabricación de: Lavabos, macetas, bancas, sillones, barras, fuentes, figuras y otros diseños especiales y a la medida

Uso: Pisos, Paredes, escaleras y cubiertas.



Acabados

- Brillado
- Mate
- Cepillado
- Leather finish
- Al ácido
- Century
- Martelinado
- Sandblasteado
- Tronchado
- Natural
- Macheteado
- Striado
- Bambú
- Lino lineal
- Lino Cuadricular

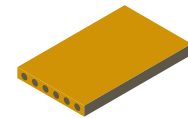
Medidas



30x11



60x11



Lámina



30x60



120x60



40x60



Baldosa



BEIGE MAYA



BELLAGIO



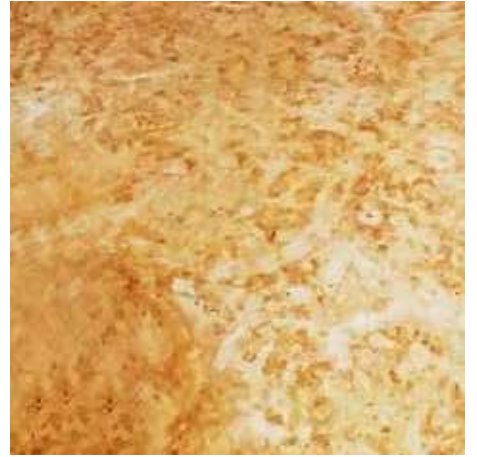
BLANCO ARENA



BLANCO ONIX



CREMA CORDOBA



DORADO TEPEJI



FIORITO AMARILLO



FIORITO TRAVERTINO



NEGRO MONTERREY



SANTO TOMÁS



GRANITO

GRANITO



Características

Granito 100% natural

Fabricamos: Láminas, placas y baldosas

Diseño y Fabricación de: Lavabos, macetas, bancas, sillones, barras, fuentes, figuras y otros diseños especiales y a la medida

Uso: Pisos, Paredes, escaleras y cubiertas.



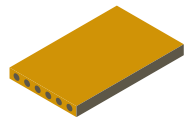
Acabados

- Brillado
- Mate
- Flameado
- Leather finish
- Split
- Natural
- Striado
- Lino cuadricular
- Lino lineal

Medidas



40x60



Lámina



60xLL



Baldosa



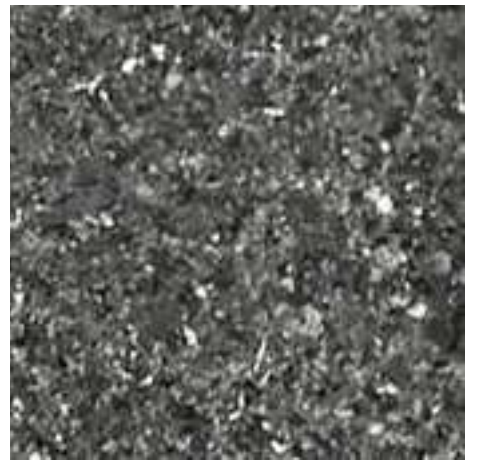
120x60



GRISAL



NEGRO FANTASÍA



NEGRO GALAXY



NEGRO SAN GABRIEL



ORNAMENTAL



PLATINO



AMARILLO ÓXIDO



BLANCO ACAPULCO



BLANCO DALLAS



BLANCO SIENNA



ALA DE MOSCA AZUL



GRIS OXFORD



ÓNIX

ÓNIX



Ónix 100% natural

Fabricamos: Láminas

Uso: Decoración, iluminación, mobiliario, pisos, paredes, escaleras y cubiertas.

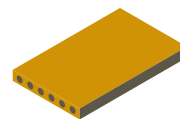
Diseño y Fabricación de: Lavabos, macetas, bancas, sillones, barras, fuentes, figuras y otros diseños especiales y a la medida

Acabados:

- Brillado
- Mate
- Bruto

Medidas:

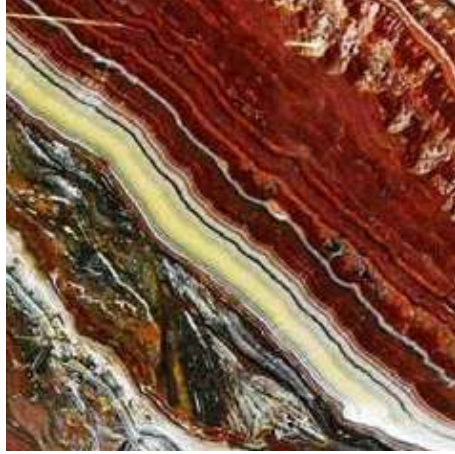
Lámina



ÓNIX



ONIX AMARILLO



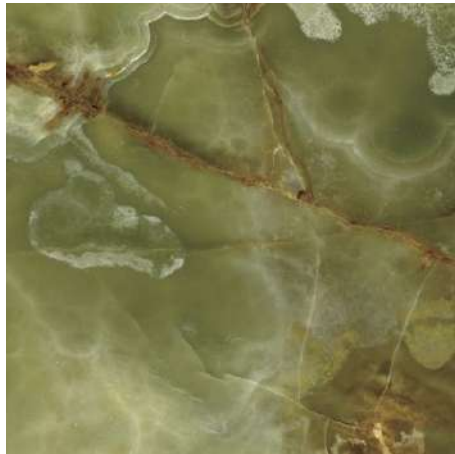
ONIX ROJO



ONIX BLANCO



ONIX NEGRO



ONIX VERDE



CANTERA



Características

Cantera 100% natural

Fabricamos: Láminas, placas y baldosas

Diseño y Fabricación de:

Lavabos, macetas, bancas, pilares, fuentes, figuras y diseños a la medida

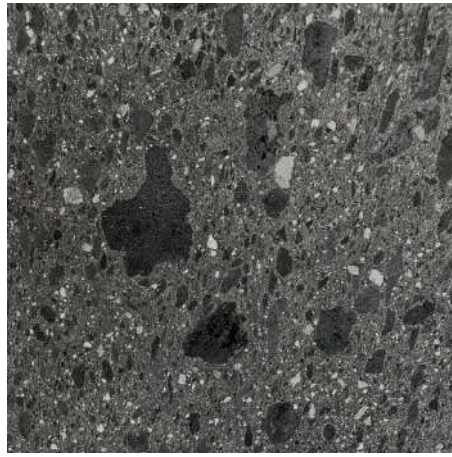
Uso: Pisos, Paredes, escaleras.

Acabados: Natural o tronchado

Medidas: 5x5x4, 10x10x4, 20x20, 20x30 o 30x60



CANtera ROSA



CANtera NEGRA



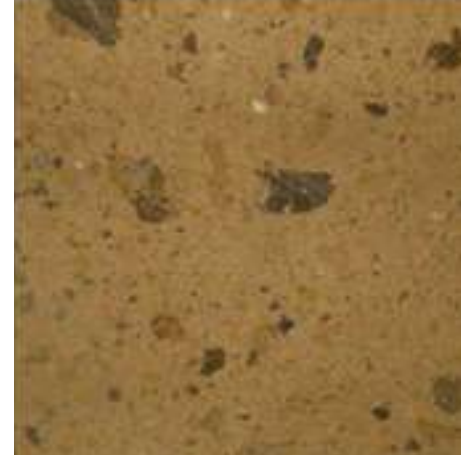
CANtera BLANCA



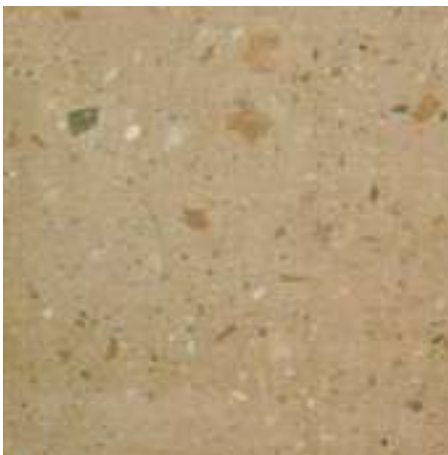
CANtera PIÑÓN



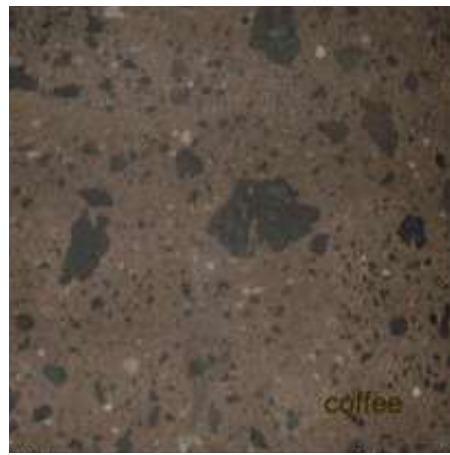
CANtera NARANJA



CANtera MOZTAZA



CANtera CAFÉ CLARO



CANtera CAFÉ



CANtera GRIS



RECINTO



Características

Recinto 100% natural

Fabricamos: Láminas, placas y baldosas

Diseño y Fabricación de: Lavabos, macetas, bancas, sillones, barras, fuentes, figuras y otros diseños especiales y a la medida

Uso: Pisos, Paredes, escaleras y cubiertas.



Acabados

- Poro abierto
- Poro Cerrado
- Natural
- Asentado
- Mate con retape
- Martelinado
- Martelinado cepillado
- Macheteado
- Tronchado

Medidas



30x11



60x40



10x10x4



60xLL



120x60



20x20



30x60



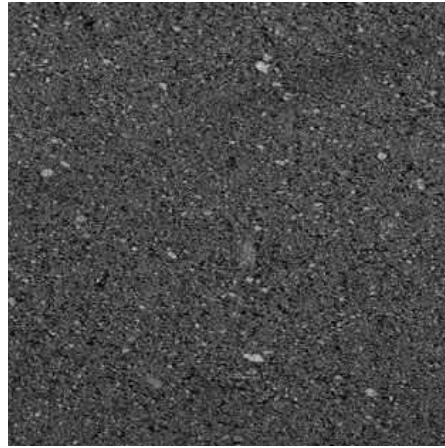
5x5x4



20x30



**RECINTO NEGRO PORO
ABIERTO**



**RECINTO NEGRO PORO
CERRADO**



**RECINTO GRIS PORO
CERRADO**



**RECINTO GRIS PORO
ABIERTO**



**RECINTO ROJO PORO
CERRADO**



TERRAZO



Características

Usos

Pisos, Paredes y escaleras, cubiertas de cocina y baño.

Acabados

- Mate
- Semi mate
- Brilloso





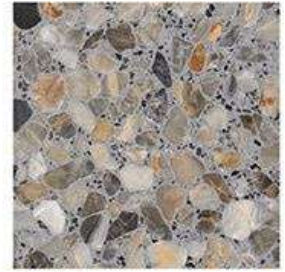
Abstrakt



Chalky



Cloudburst



Cool Stream



Eventide



Flannel Flower



Freckle



Hardware



High Cloud



Khaki Jam



Lands Edge



Neues Grey



Neues Grey - Fine



Neues Grey - Superfine



Pavlova



Platinum



Poppin'



Road Trip



Rocketman



Steel



The Raven



The Sunbaker



Wintersun



CUARZO



Características

Usos

Pisos, Paredes y escaleras, cubiertas de cocina y baño.

Acabados

- Bruto
- Semi mate
- Brilloso





BLANCO



NEGRO ESTELAR



ROSA



BEIGE



GRIS



TRAVERTINO



Características

Usos

Pisos, Paredes y escaleras, cubiertas de cocina y baño.



Acabados

- Bruto
- Semi mate
- Brilloso



Usos

Pisos, Paredes y escaleras.

Diseño y Fabricación de: Lavabos, macetas, encimeras, barras, fuentes, esculturas y otros diseños especiales y a la medida

Acabados

- Mate
- Brillado
- Al ácido
- Mate sin retape
- Sandblasteado
- Envejecido
- Anticado
- Busardeado

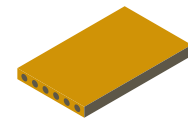
Medidas



30x11



60x11



Lámina



30x60



120x60



40x60



Baldosa



ROJIZO



SILVER



ROMANO



CREMA ANTARES



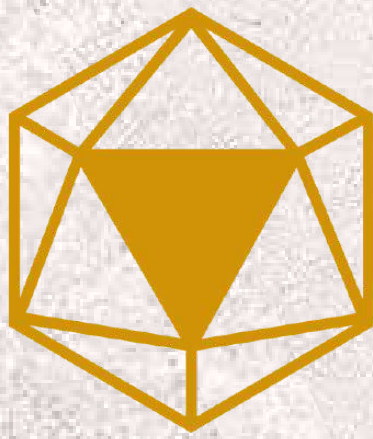
FIORITO MEXICANO



AMARILLO



CLÁSICO

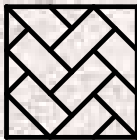


**KHALILI
STONE**

Explora nuestro catálogo completo



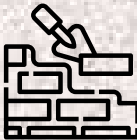
Pisos cerámicos



Duela de ingeniería



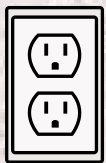
Pintura



Material de construcción



Iluminación



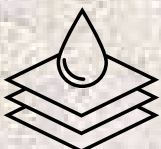
Material eléctrico



Protección de acabados



Limpieza de obras



Impermeabilizante



KHALILI STONE

Estamos comprometidos a facilitar las herramientas necesarias para tu construcción, supervisando la alta calidad de los materiales suministrados y encontrando las mejores opciones para tu construcción. Tenemos cobertura en toda la república mexicana.

Contáctanos

+52 1 56 2513 5641

asesoria@khalilistone.com

khalilistone.com